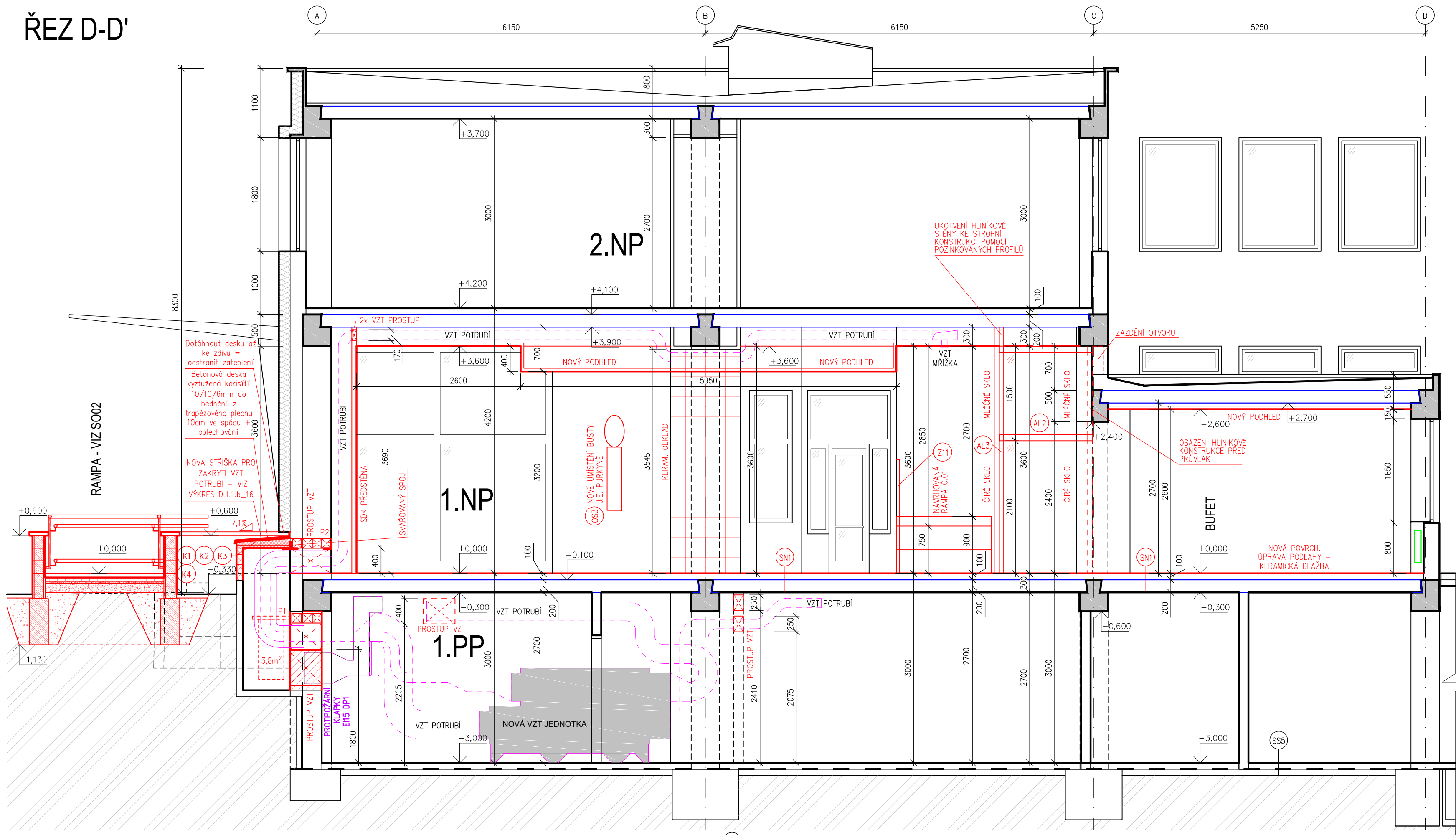


ŘEZ D-D'



LEGENDA MATERIÁLŮ:  
STÁVAJÍCÍ KONSTRUKCE:

- STÁVAJÍCÍ NOSNÉ KONSTRUKCE
- STÁVAJÍCÍ KONSTRUKCE OPĚRNÉHO ZDIVA
- PŘEDPOKLADANÝ PRŮBĚH ZÁKLADOVÝCH KONSTRUKCÍ
- PŘEDPOKLADANÝ PRŮBĚH ZÁKLADOVÝCH KONSTRUKCÍ
- STÁVAJÍCÍ PREFABRIKOVANÉ KONSTRUKCE
- PŘEDPOKLADANÁ STÁVAJÍ MONOLITICKÁ ČÁST STROPNÍ KONSTRUKCE
- STÁVAJÍCÍ NENOSNÉ KONSTRUKCE
- STÁVAJÍCÍ DLAŽBA RAMPY
- STÁVAJÍCÍ PODSYP
- ROSTLÝ TERÉN

LEGENDA PLOCH:

- S001** ŘEŠENÝ PROSTOR NEMOCNICE – S001 REKONSTRUKCE VESTIBULU
- S002** ŘEŠENÝ PROSTOR NEMOCNICE – S002 VENKOVNÍ RAMPY A VSTUP

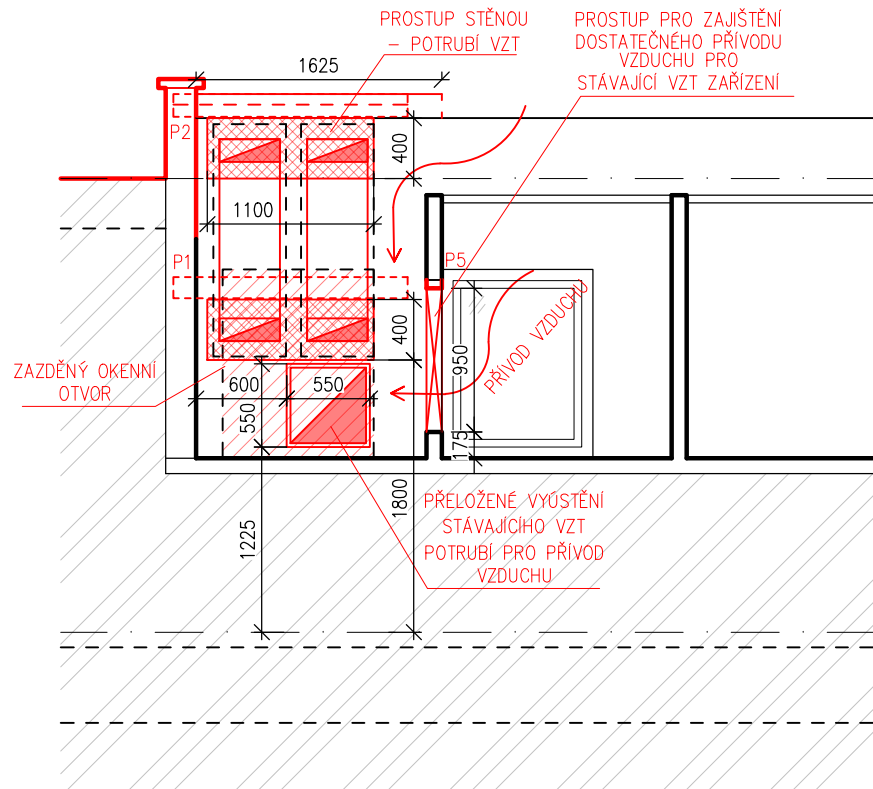
NAVRHOVANÉ KONSTRUKCE:

- NAVRHOVANÉ ZDIVO Z PÓROBETONOVÝCH TVÁRNIC TL. 150mm NA MALTU PRO TENKÉ SPÁRY
- NAVRHOVANÉ DVEŘNÍ VÝPLNĚ – POUZE VÝMĚNA
- NAVRHOVANÉ DVEŘNÍ VÝPLNĚ S OCELOVOU ZÁRUBNÍ
- NAVRHOVANÉ NÁSLAPNÉ VRSTVY PODLAHY – NOVÁ KERAMICKÁ DLAŽBA
- NAVRHOVANÉ NÁSLAPNÉ VRSTVY PODLAHY – NOVÉ ZATĚŽOVÉ PVC
- NAVRHOVANÁ OPĚRNÁ ŽIDKA ZE ZTRACENÉHO BEDNĚNÍ TL. 200mm + BETON C16/20
- NAVRHOVANÉ NÁSLAPNÉ VRSTVY RAMPY – NOVÁ PROTISKLUZNÁ KERAMICKÁ DLAŽBA
- NAVRHOVANÝ ZÁKLAD POD OPĚRNÉ ZDIVO – BETON C16/20
- NAVRHOVANÝ PRŮBĚH ZÁKLADOVÉ KONSTRUKCE POD OPĚRNÉ ZDIVO – BETON C16/20
- NAVRHOVANÝ PODSYP

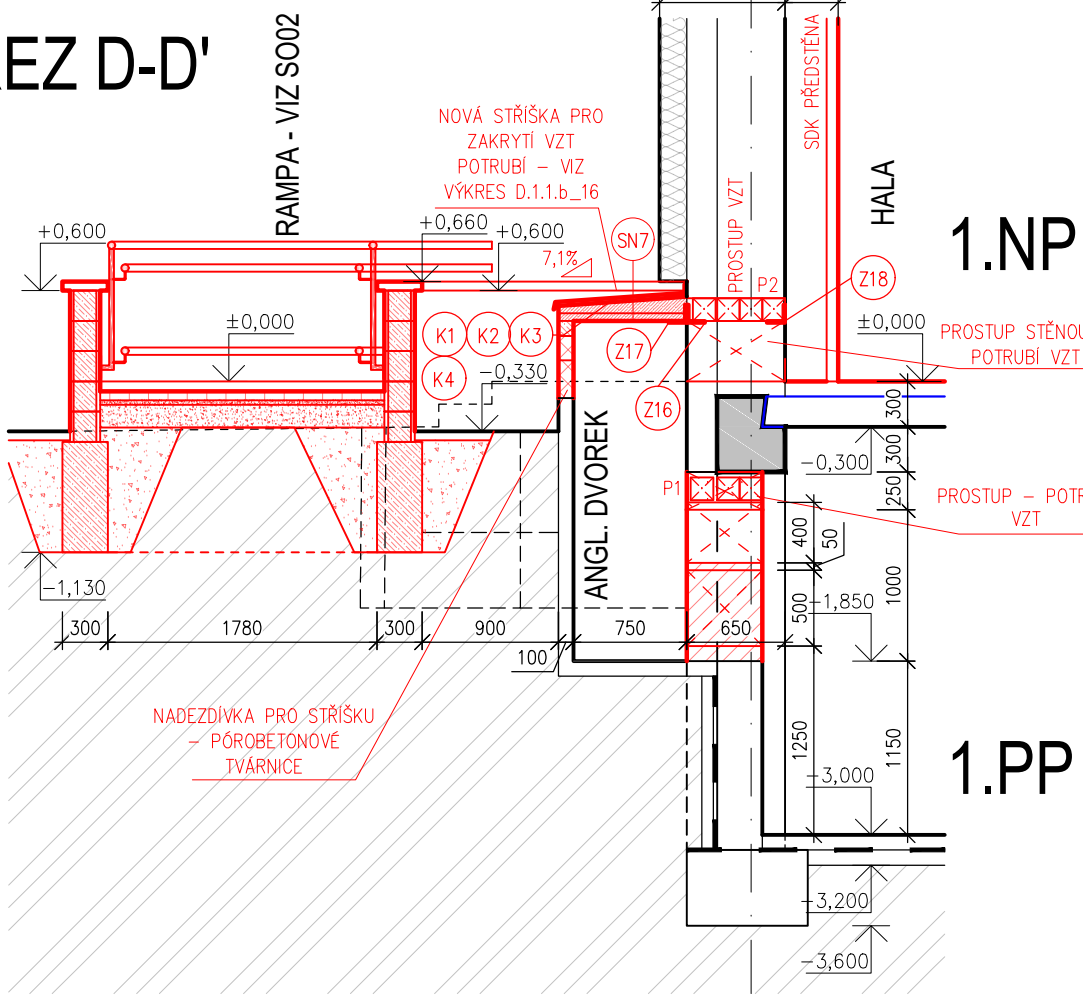
LEGENDA STROPNÍCH PANELŮ NAD 1.PP:

- PŘEDPOKLADANÝ STÁVAJÍ STROPNÍ PREFA PANEL – 1200/200mm

ŘEZ F-F'



ŘEZ D-D'



SKLADBY KONSTRUKCÍ:

- SN1** – SKLADBA NAVRHOVANÝCH KONSTRUKCÍ – KERAMICKÁ DLAŽBA 297x297mm (VÝBĚR DLE INVESTORA) – TL. 10mm
- JEDNOSLOŽKOVÝ LEPICÍ TMEL PRO LEPENÍ KERAMICKÝCH DLAŽEB A OBKLADŮ
- DISPERZNÍ PENETRAČNÍ NÁTĚR NA BÁZI AKRYLÁTOVÉ DISPERZE A MODIFIKUJÍCÍCH PŘÍSOAD
- PÓROBETON (PŘEBROUŠENÍ, OČIŠTĚNÍ) – TL. 60mm
- SEPARAČNÍ VRSTVA (PE FÓLIE)
- STÁVAJÍCÍ NOSNÁ KONSTRUKCE
- PREFABRIKOVANÉ STROPNÍ PANELE (1200mm A 600mm ŠÍROKÝCH) – TL. 200mm
- SN2** – SKLADBA NAVRHOVANÝCH KONSTRUKCÍ – PODLAHOVÁ KRYTINA ZE ZATĚŽOVÉHO PVC (TMAVÉ BARVY – DLE VÝBĚRU INVESTORA) – TL. 2mm
- DISPERZNÍ LEPIDLO PRO LEPENÍ PVC DÍLCŮ, BEZ OBSAHU ROZPOUŠTĚDEL
- VYROVNÁNÍ POVrchU SAMONIVELAČNÍ HMOTOU NA BÁZI CEMENTU – TL. 4mm
- JEDNOSLOŽKOVÝ DISPERZNÍ PENETRAČNÍ NÁTĚR
- PÓROBETON (PŘEBROUŠENÍ, OČIŠTĚNÍ) – TL. 60mm
- SEPARAČNÍ VRSTVA (PE FÓLIE)
- STÁVAJÍCÍ NOSNÁ KONSTRUKCE
- PREFABRIKOVANÉ STROPNÍ PANELE (1200mm A 600mm ŠÍROKÝCH) – TL. 200mm
- SN3** – SKLADBA NAVRHOVANÝCH KONSTRUKCÍ – SCHODIŠTĚ Č.1 A Č.2 – KERAMICKÁ PROTISKLUZNÁ DLAŽBA 297x297mm (VÝBĚR DLE INVESTORA) – TL. 10mm
- JEDNOSLOŽKOVÝ LEPICÍ TMEL
- CEMENTOTŘÍSKOVÁ DESKA – TL. 28mm
- HLINIKOVÁ NOSNÁ KONSTRUKCE – HLINIKOVÝ UZAVŘENÝ JEKL PROFIL 80/80/4mm
- STÁVAJÍCÍ NOSNÁ KONSTRUKCE – VYROVNÁNÍ POVrchU HMOTOU NA BÁZI CEMENTU – TL. 5mm
- SEPARAČNÍ VRSTVA (PE FÓLIE)
- PREFABRIKOVANÉ STROPNÍ PANELE



POZNÁMKA:

STÁVAJÍCÍ VZDUCHOTECHNICKÁ ZAŘÍZENÍ V HYGIENICKÉM ZÁZEMÍ ZŮSTÁVAJÍ STÁVAJÍCÍ, DO DO STÁVAJÍCÍ SKELETOVÉHO SYSTÉMU NENÍ ZASAHOVÁNO  
NAPOJENÍ SILNOPROUDÝCH ELEKTROINSTALACÍ BUDE PŘES ROZVADĚČ R1.1, SLABOPROUDÉ INSTALACE BUDOU NAPOJENY DO STÁVAJÍCÍ ROZVODNY  
VE VESTIBULU BUDOU PROVEDENY NOVÉ KERAMICKÉ OBKLADY STĚN A VYSRAVENÉ ŠTUKOVÉ OMÍTKY  
TATO PROJEKTOVÁ DOKUMENTACE NEŘEŠÍ PROSTOROVÉ USPOŘÁDÁNÍ A ODVĚTRÁVÁNÍ HYGIENICKÝCH PROSTORŮ VE VESTIBULU – USPOŘÁDÁNÍ A VZT ZŮSTÁVA STÁVAJÍCÍ

OBJEKT S002 – VIZ DOKUMENTACE S002, SKLADBY KONSTRUKCÍ VIZ VÝKRES Č. D.1.1.b\_13

±0,000=276,87m n.m.

KÓTOVÁNO V MILIMETRECH, VÝŠKOVÉ KÓTY V METRECH

VYPRACOVAL:		Ing. Petr Simerský		 Kotojedská 2588, 767 01 Kroměříž	
ZODP. PROJEKTANT:		Ing. Martin Janoušek			
INVESTOR:		Nemocnice s poliklinikou Havířov, příspěvková organizace		 <b>Nemocnice s poliklinikou Havířov</b>	
MÍSTO STAVBY:		Dělnická 1132/24, 736 01 Havířov, k.ú. Havířov-město, p.č. 2221			
ČÁST PD:		D.1.1 Architektonicko–stavební řešení		FORMÁT:	4xA4
NÁZEV AKCE:		REKONSTRUKCE VESTIBULU NEMOCNICE S POLIKLINIKOU HAVÍŘOV		DATUM:	07/2019
				STUPEŇ PD:	DUR+DSP
NÁZEV VÝKRESU:		ŘEZ D–D', F–F' _NÁVRH		MĚŘÍTKO:	ČÍSLO VÝKRESU:
				1:50	D.1.1.b_13